



Academic Healthcare Excellence

PARIS HOSPITAL FOUNDATIONS : UNE UNION INNOVANTE DANS L'EXCELLENCE MÉDICALE FRANÇAISE

L'Hôpital Foch, la Fondation Adolphe de Rothschild et le Groupe Hospitalier Diaconesses Croix Saint-Simon, établissements de santé privés à but non lucratif, à la qualité reconnue dans des spécialités de référence, s'unissent pour proposer aux patients de tous les pays une offre de soins structurée et complète. Du diagnostic à l'hospitalisation, ils complètent ainsi leur excellence médicale d'une qualité de services sur mesure pour l'accueil, l'hébergement, et la prise en charge des patients et de leur famille le temps de leurs soins à Paris.

LES MEILLEURS SPÉCIALISTES POUR CHAQUE PATHOLOGIE



NEUROSCIENCES

MÉDECINE

- Neurologie
- Neurovasculaire

CHIRURGIE

- Chirurgie plastique (reconstruction faciale)
- Neurochirurgie
- Neuro-radio interventionnelle
- Ophtalmologie
- Stomatologie

ONCOLOGIE

- Tumeurs cérébrales et hypophysaires



THORAX, POITRINE ET COU (Voies respiratoires)

MÉDECINE

- Cardiologie
- Pneumologie

CHIRURGIE

- Cardiologie interventionnelle
- Chirurgie thoracique (greffes)
- ORL

ONCOLOGIE

- ORL, œsophage, médiastin
- Poumon, plèvre



UROLOGIE/ NÉPHROLOGIE/ CHIRURGIE DIGESTIVE ET GYNÉCOLOGIQUE

MÉDECINE

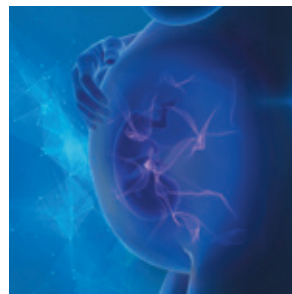
- Gastro-entérologie
- Néphrologie, dialyse
- Proctologie interventionnelle

CHIRURGIE

- Chirurgie des incontinences
- Digestif (robotisée)
- Gynécologie (robotisée)
- Néphrologie (greffes)
- Obésité
- Sénologie
- Urologie (robotisée)

ONCOLOGIE

- Colon, estomac, foie, ovaires, pancréas, prostate, rectum, rein, utérus, vessie, testicules



MATERNITÉ/ OBSTÉTRIQUE AMP (Assistance Médicale Procréation)

MÉDECINE

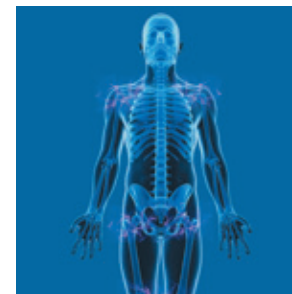
- Conseil prévention infertilité
- IAC, FIV, ICSI

CHIRURGIE

- Chirurgie de l'infertilité
- Endométriose
- Fibrome
- Gynécologie (robotisée)
- Ponctions/Transferts

ONCOLOGIE

- Col, ovaires, seins, utérus, vulve



TRAUMATOLOGIE/ SQUELETTE

MÉDECINE

- Cimentoplastie
- Infections ostéo-articulaires complexes
- Médecine physique et réadaptation
- Rhumatologie

CHIRURGIE

- Infections ostéo-articulaires
- Orthopédie
- Prothèses de hanche, de genou



SPÉCIALITÉS MÉDICALES

MÉDECINE

- Dermatologie
- Diabétologie
- Douleur
- Gériatrie
- Maladie de Fabry
- Médecine interne
- Rhumatologie
- Vasculaire

CHIRURGIE

- Neuromodulation
- Vasculaire



DES ÉQUIPES MÉDICALES, ACADÉMIQUES ET UNIVERSITAIRES DE RENOMMÉE INTERNATIONALE

Nos équipes médicales participent aux avancées scientifiques les plus récentes et accueillent chaque année des médecins, des internes, des chercheurs et des étudiants du monde entier, venus acquérir le savoir-faire médical français au sein des meilleurs programmes de recherche et de formation. De très nombreuses techniques et spécialités chirurgicales, comme la chirurgie thoracique, la neurochirurgie et la navigation 3D en chirurgie orthopédique sont au cœur de notre expertise. Nos hôpitaux sont également des centres de référence pour le développement des nouvelles technologies à visée diagnostique et thérapeutique.



LE MEILLEUR DE LA TECHNOLOGIE, PAR CULTURE DE L'INNOVATION

Nous disposons de plateaux techniques en constante évolution : IRM 1,5 T, IRM 3T, échographies, scanners hélicoïdaux de dernière génération, unités de sénologie, salles de radiologie vasculaire et conventionnelle, équipements opératoires à la pointe du progrès : robots de neuro-navigation, robot Da Vinci®, robot Rosa®, lasers... L'innovation de demain, c'est aussi la thérapie génique et la médecine personnalisée, domaines de recherche dans lesquels sont impliquées les équipes médicales de Paris Hospital Foundations.

AU CŒUR DE NOTRE ENGAGEMENT, LES VALEURS DE LA MÉDECINE FRANÇAISE

Connue et reconnue pour ses principes d'intégrité et sa probité, la médecine française respecte des standards de qualité et de sécurité pour garantir la meilleure prise en charge de ses patients. Son ouverture sur le monde lui garantit d'accéder aux meilleures compétences, d'être au meilleur niveau des évolutions technologiques et thérapeutiques et de se maintenir à la pointe de l'innovation.



ÉTHIQUE ET DÉONTOLOGIE, PAR NATURE

L'offre de soins de Paris Hospital Foundations est accessible à tous, conformément aux valeurs éthiques françaises.

Toutes les décisions concernant les patients sont prises dans le respect de ces principes d'intégrité, de transparence, de déontologie, et en fonction des propres choix du patient. La gestion transparente des personnels et la reconnaissance des compétences de chacun favorisent un climat de confiance, bénéfique pour tous.



QUALITÉ CERTIFIÉE ET SÉCURITÉ DE LA PLUS HAUTE EXIGENCE

La médecine française est reconnue pour son système de contrôle et de qualité parmi les meilleurs au monde. Notre exigence pour l'accueil, les soins, la sécurité, le dialogue avec les patients au sein de Paris Hospital Foundations est chaque année attestée par nos premières places au sein des classements des hôpitaux français. Nos bons résultats aux procédures de certification conduites par la Haute Autorité de Santé sont notamment fondés sur les critères de risques infectieux, d'identification du patient, de la prise en charge de la douleur, de la prise en charge médicamenteuse et de la sécurité des soins.

LE SENS DU SERVICE, UN INTERLOCUTEUR UNIQUE

Au service des patients du monde entier, nous offrons un ensemble de prestations sur-mesure, facilement accessibles, via un point de contact unique. Un seul interlocuteur suit chaque patient et ses accompagnants, avec la volonté de faciliter les conditions d'hospitalisation à Paris. En toute sérénité, tout au long du parcours de soin, le patient peut choisir à la carte, ou en fonction de son dispositif de couverture assurantielle, la solution la plus appropriée à sa situation, de l'assistance aux formalités administratives, au déroulement de son séjour à Paris.



UNE PRISE EN CHARGE DES PATIENTS ET DES ACCOMPAGNANTS SUR MESURE



AVANT

- Étude du dossier médical et proposition d'un protocole de traitement
- Estimation des frais médicaux
- Réservation de billets d'avion ou de train
- Réservation d'un hôtel ou d'une location d'appartement
- Gestion de tous les aspects administratifs et financiers du séjour à l'hôpital et à Paris
- Programmation des consultations et/ou des soins à l'hôpital d'accueil
- Gestion des formalités administratives pour l'entrée sur le territoire français (Visa, assurance voyage/rapatriement, certificat de non endettement...)

PENDANT

- Accueil à l'aéroport ou à la gare et transferts
- Accompagnement personnalisé durant le parcours de soins
- Services d'un interprète
- Proposition de menus spéciaux
- Prise en charge des proches : informations touristiques, réservations, loisirs
- Mise à jour de l'estimation des frais médicaux
- Gestion des formalités administratives et financières
- Assistance et soutien aux familles

APRÈS

- Organisation du retour
- Préparation du dossier médical de sortie (rapports médicaux, ordonnances)
- Organisation du parcours de rééducation ou de convalescence
- Aide pour les formalités administratives et financières
- Suivi de l'évolution de l'état de santé en lien avec la famille ou le médecin traitant sur place



DES DÉLAIS D'ATTENTE RÉDUITS, UNE PRISE EN CHARGE RAPIDE, DES PRIX TRÈS COMPÉTITIFS

En tête du classement mondial du Commonwealth Fund pour la qualité et la rapidité de son organisation, le système de santé français garantit les meilleurs standards de prise en charge dans toutes les disciplines. Dans le respect de cette excellence, Paris Hospital Foundations assure aux patients une prise en charge rapide. Dans la droite ligne de la politique de santé française, et conformément à notre statut d'hôpitaux-fondations, nous appliquons également des tarifs très compétitifs, de deux à cinq fois moins élevés qu'aux États-Unis, et de dix à cinquante pour cent moins élevés qu'en Asie ou au Mexique.

HOPITAL FOCH
FONDATION A. DE ROTHSCHILD
GROUPE HOSPITALIER DIACONESSES
CROIX SAINT-SIMON

MEMBRES DE
**PARIS HOSPITAL
FOUNDATIONS**



L'Hôpital Foch est le fruit d'une idée généreuse incarnée par la Fondation franco-américaine du Mont-Valérien, dite Fondation Maréchal Foch, reconnue d'utilité publique dès sa création en 1929. Établissement de santé privé d'intérêt collectif dont les activités couvrent l'essentiel des disciplines médico-chirurgicales de l'adulte, l'Hôpital Foch est un hôpital de référence notamment sur les pôles neurosciences, voies respiratoires, urologie-néphrologie et gynécologie-obstétrique. La multidisciplinarité et le haut niveau de qualité médicale de l'hôpital Foch est étayée par un plateau technique particulièrement complet. L'Hôpital Foch est le plus grand hôpital privé universitaire de France.



40 rue Worth – 92150 Suresnes
www.hopital-foch.com

Créé en 1905 au cœur de Paris, l'hôpital de la **Fondation A. de Rothschild**, reconnue d'utilité publique, prend en charge toutes les pathologies de la tête et du cou, depuis le dépistage jusqu'à la chirurgie des cas les plus complexes, adultes, enfants, urgents et programmés. Apparaissant chaque année en tête des classements des meilleurs hôpitaux français dans les disciplines qu'elle pratique (ophtalmologie, neurologie, neurochirurgie, neuroradiologie interventionnelle, ORL), la Fondation bénéficie de techniques et d'équipes médicales et chirurgicales de pointe. En tant qu'établissement hospitalo-universitaire, la Fondation est un acteur majeur de la recherche médicale ; elle attire chaque année de nombreux étudiants des meilleures universités et participe à de très nombreux programmes de coopération et d'échanges internationaux.



Fondation A. de Rothschild
De l'œil au cerveau

25 rue Manin – 75019 Paris
www.for.paris

Le Groupe Hospitalier Diaconesses Croix Saint-Simon est un hôpital privé d'intérêt collectif créé à l'initiative de la Fondation des Diaconesses de Reuilly (Versailles) et la Fondation Œuvre de la Croix Saint-Simon (Paris). L'établissement est régulièrement en tête des palmarès de la presse française dans ses différentes spécialités médicales et chirurgicales : chirurgie des prothèses articulaires, chirurgie viscérale digestive, urologique, gynécologique, gastro-entérologie, proctologie interventionnelle, médecine interne, oncologie médicale, rhumatologie, maternité (type 1), assistance médicale à la procréation. Il est centre de référence national pour le traitement des infections des os et articulations ainsi que pour la prise en charge de la maladie de Fabry. Il dispose des plus hautes technologies de diagnostic et de soins comme par exemple le robot d'assistance chirurgicale, ou le senographe à tomosynthèse 3D. Acteur de recherche clinique, il est reconnu non seulement pour la haute qualité des soins et sa technicité mais aussi pour l'attention portée à la personne soignée dans sa globalité. Il est composé de deux sites parisiens : l'hôpital de la Croix Saint-Simon et l'hôpital des Diaconesses (maternité et soins palliatifs).



125 rue d'Avron – 75020 Paris
www.hopital-dcss.org



Academic Healthcare Excellence

NOUS CONTACTER

Tél. +33 (0) 1 46 25 35 36

Fax +33 (0) 1 46 25 35 50

contact@phf.paris

www.phf.paris



Academic Healthcare Excellence