

RUBIS TERMINAL

DOSSIER
DE PRESSE



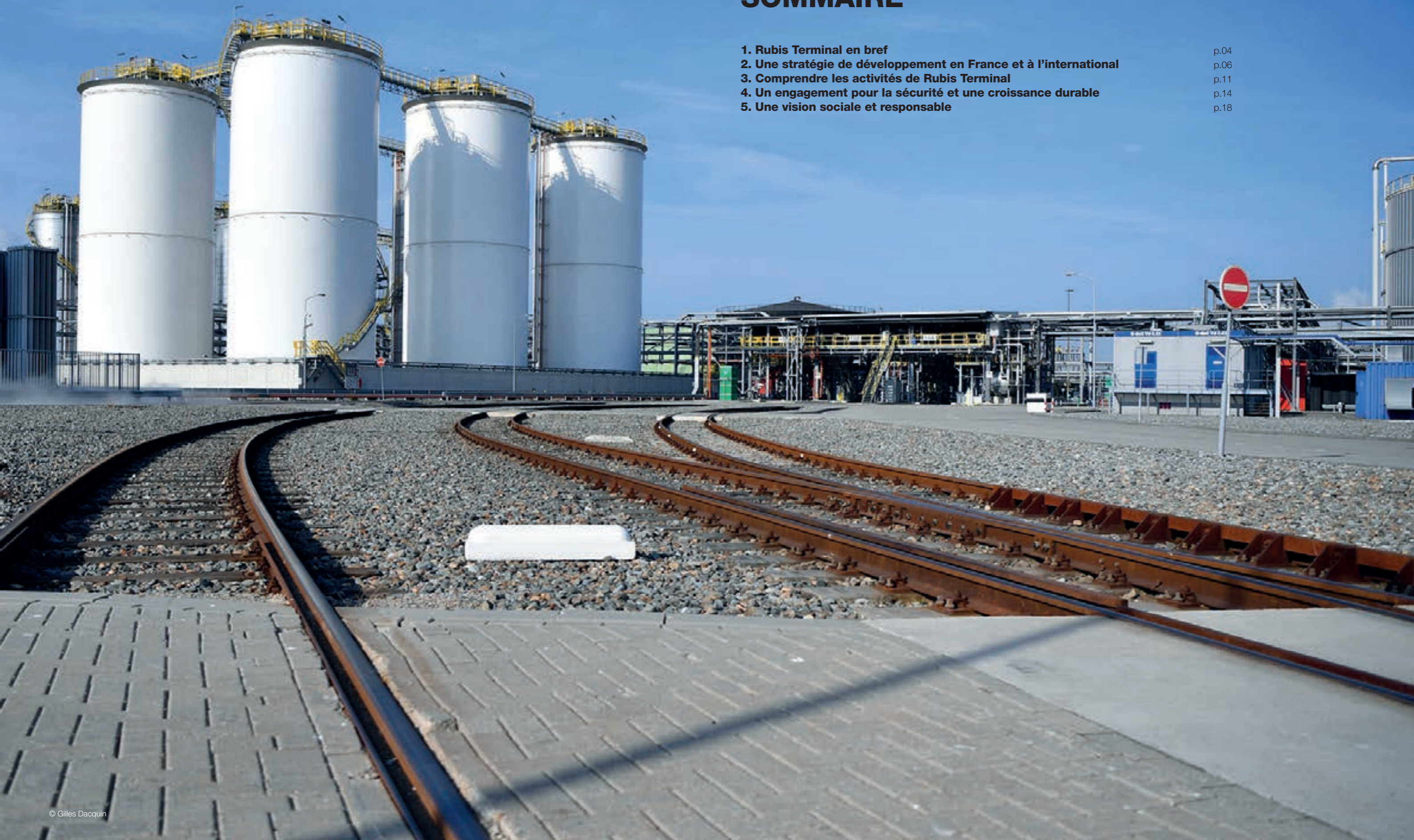
©Gilles Dacquin

LA VOLONTÉ D'ENTREPRENDRE, LE CHOIX DE LA RESPONSABILITÉ



SOMMAIRE

- | | |
|-------------------------------------------------------------------------|------|
| 1. Rubis Terminal en bref | p.04 |
| 2. Une stratégie de développement en France et à l'international | p.06 |
| 3. Comprendre les activités de Rubis Terminal | p.11 |
| 4. Un engagement pour la sécurité et une croissance durable | p.14 |
| 5. Une vision sociale et responsable | p.18 |



RUBIS TERMINAL EN BREF

« La volonté d'entreprendre, le choix de la responsabilité »

La volonté d'entreprendre, c'est de créer, d'agir et d'avancer ensemble, une volonté dont la finalité s'inscrit dans le développement d'une aventure industrielle et humaine. Le choix de la responsabilité conditionne le mode d'organisation et de travail de Rubis Terminal.

UN MAILLON-CLÉ DE LA CHAÎNE ÉNERGÉTIQUE

Rubis Terminal, filiale du Groupe RUBIS coté sur NYSE Euronext Paris, est spécialisée dans le stockage de carburants, de combustibles, de produits chimiques, de produits agroalimentaires et d'engrais liquides. Elle s'est initialement structurée par le rachat de sociétés implantées en France, dont la plus ancienne existe depuis 1877. L'entreprise bénéficie aujourd'hui d'une forte croissance et d'un développement international dynamique. Elle est le premier opérateur indépendant en France et le cinquième en Europe. Ses positions géographiques stratégiques et son développement constant en font un maillon clé de la chaîne énergétique et un acteur majeur de la chaîne logistique pour ses clients industriels.

LES SITES DE RUBIS TERMINAL DIFFÈRENT PAR LEUR HISTOIRE, LEUR TAILLE, LEUR LOCALISATION ET LEUR SPÉCIALISATION

Tandis que certains sites constituent la base logistique de plateformes industrielles, d'autres ont une fonction régionale d'approvisionnement. Gérer des stocks de carburants et de combustibles, de produits chimiques, agroalimentaires et d'engrais repose sur une dynamique complexe dont Rubis Terminal a fait sa spécialité. Certains terminaux viennent d'être construits, d'autres, plus anciens, ont subi des transformations profondes pour s'adapter aux normes et aux exigences du marché.

TOUS ONT EN COMMUN LA CAPACITÉ D'OFFRIR CE QU'ATTENDENT LES ENTREPRISES CLIENTES D'UN TERMINAL DE STOCKAGE :

- le souci constant de la sécurité pour le personnel, les intervenants et les riverains,
- le respect de l'environnement, la protection de l'eau, de l'air et du sol,
- le maintien du volume et de la qualité des produits qui sont confiés à Rubis Terminal,
- la fiabilité et l'efficacité des procédures.

LA SOCIÉTÉ EMPLOIE 403 PERSONNES DONT 252 EN FRANCE ET 151 À L'INTERNATIONAL

Tous les sites ont aussi en commun ce qui fait la spécificité de Rubis Terminal : la compétence, l'engagement et la capacité d'initiative des équipes qui ouvrent la voie à des solutions innovantes et efficaces.

Chiffres clés 2017

Chiffre d'affaires de l'activité stockage **173 M€**

Investissements **48 M€** sur l'activité stockage.

Effectifs **403** personnes dont **252** en France et **151** à l'international.

Capacités de stockage **3,5 millions** de m³.

Trafic **14,7 millions** de tonnes de produits en transit sur les sites Rubis Terminal en 2017.

Source : rapport annuel Rubis 2017.

UN DÉVELOPPEMENT RAPIDE ET MAÎTRISÉ

- 1992** Acquisition par Rubis de la Compagnie Parisienne des Asphaltes (CPA) et de ses sites de Rouen et Dunkerque d'une capacité globale d'un million de m³,
- 1995** Acquisition du terminal de Brest,
- 1996** Acquisition du site de Lyon Saint-Priest et d'un premier terminal à Strasbourg,
- 2001** Acquisition de la société Propetrol et de ses terminaux situés à Strasbourg (carburants, combustibles et chimie), Salaise-sur-Sanne, Villeneuve-la-Garenne et Village-Neuf,
- 2002** Changement de dénomination sociale pour adopter celle de Rubis Terminal,
- 2007** Début du développement international avec la construction du terminal de Rotterdam,
- 2008** Mise en service du terminal de Rotterdam et lancement de la construction du terminal d'Anvers,
- 2010** Mise en service du terminal d'Anvers et prise de participation majoritaire dans la société des Dépôts Pétroliers de la Corse, DPLC Bastia/Ajaccio,
- 2012** Acquisition de 50 % du terminal de Dörtyol (Turquie). Investissements pour augmenter la capacité de stockage et construire une jetée de plus de 2 km,
- 2013** Acquisition d'une capacité de 500 000 m³ sur le site de l'ancienne raffinerie de Reichstett en Alsace,
- 2014** Mise en service de la jetée à Dörtyol (6 positions navire), mise en service de 40 000 m³ à Anvers
- 2015** Acquisition du terminal de Vilette-de-Vienne (62 400 m³),
- 2016** Mise en service de capacités supplémentaires à Rotterdam (35 400 m³), Anvers (45 000 m³) et Rouen (75 000 m³),
- 2017** Construction de réservoirs double enveloppe béton à Rouen 2 x 9 500 m³, mise en service de 30 000 m³ à Anvers,
- 2018** Mise en service de 22 000 m³ en engrais à Rouen.

Répartition des produits en fonction des recettes générées (2017)

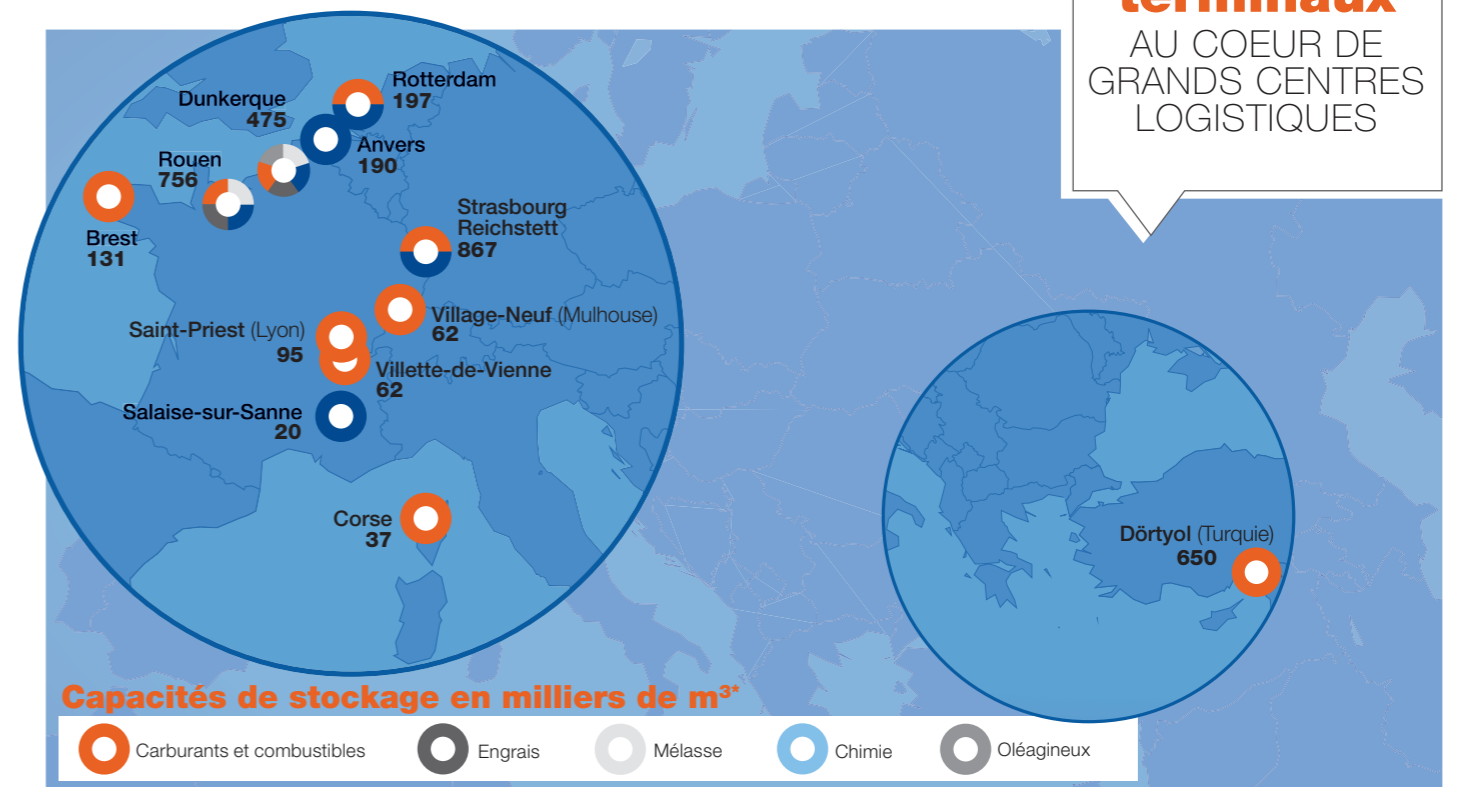
65 %
CARBURANTS
ET COMBUSTIBLES

28 %
PRODUITS
CHIMIQUES

5 %
OLÉAGINEUX
ET MÉLASSES

2 %
ENGRAIS

Nos terminaux
AU COEUR DE
GRANDS CENTRES
LOGISTIQUES



* Chiffres arrondis

UNE STRATÉGIE DE DÉVELOPPEMENT EN FRANCE ET À L'INTERNATIONAL

Maintenir un bon niveau de compétitivité dans un environnement sûr et maîtrisé en adéquation avec l'ensemble des réglementations en vigueur.

Consolider les positions stratégiques en France pour rester leader.

Poursuivre le développement des terminaux en zone ARA (Amsterdam – Rotterdam – Anvers) et à Dörtyol en Turquie.

Saisir de nouvelles opportunités de développement en France et à l'international.

EN FRANCE



DUNKERQUE – RUBIS TERMINAL DUNKERQUE-RTD

Rubis Terminal Dunkerque-RTD occupe une position stratégique pour les flux pétroliers et agroalimentaires du Nord de la France. Il est connecté au Nord et à l'Est de la France (Strasbourg) par réseau oléoduc.

Produits stockés

Carburants, biocarburants, produits chimiques, pétrochimiques, huiles, engrais

Capacités de stockage

475 000 m³



ROUEN – RUBIS TERMINAL

Le site de Rouen est composé de plusieurs terminaux situés en bordure de Seine et sur un tronçon de l'oléoduc Le Havre – Paris. Cette localisation lui permet d'être un point d'importation et de distribution très proche de grands centres de consommation comme la région parisienne.

Produits stockés

Carburants, biocarburants, combustibles, produits chimiques, huiles, engrais

Capacités de stockage

756 000 m³

Un vaste réseau d'approvisionnement à l'échelle nationale et internationale.

BREST – STOCKBREST

Le site de Brest, situé sur la côte Atlantique, permet d'approvisionner une grande partie de la Bretagne en combustible de chauffage.

Produits stockés

Carburants, biocarburants, combustibles

Capacités de stockage

131 000 m³



STRASBOURG – SOCIÉTÉ EUROPÉENNE DE STOCKAGE (SES)

Le site de stockage de carburants et combustibles de Strasbourg, situé dans l'Est de la France, se trouve en bordure du Rhin. Il est relié à un réseau oléoduc qui lui permet d'être approvisionné depuis la façade Atlantique, la Manche ou la Méditerranée. Il est également connecté au site de Reichstett et au terminal de produits chimiques de Strasbourg.

Produits stockés

Carburants, biocarburants

Capacités de stockage

281 000 m³



STRASBOURG – RUBIS TERMINAL

Situé à proximité du site de carburants et combustibles de Strasbourg, ce terminal constitue une plateforme stratégique pour l'industrie chimique dans l'Est de la France et dans l'Ouest de l'Allemagne. Il couvre ainsi une zone allant du Rhin à l'Europe centrale.

Produits stockés

Produits chimiques, pétrochimiques, déchets liquides

Capacités de stockage

36 000 m³



REICHSTETT ET STRASBOURG PORT – WAGRAM TERMINAL

Rubis Terminal a acquis la partie stockage et distribution de l'ex-raffinerie de Reichstett en février 2013. Situé au nord de Strasbourg, le terminal est localisé sur plusieurs réseaux autoroutiers et relié au site de carburants et combustibles de Strasbourg par oléoduc.

Produits stockés

Carburants, biocarburants

Capacités de stockage

550 000 m³



**VILLAGE-NEUF – RUBIS TERMINAL**

Le site de Village-Neuf est situé sur le Rhin, au croisement des frontières suisse, allemande et française, au nord de la ville de Bâle. Ses connections multiples lui permettent de rayonner sur ces trois marchés.

Produits stockés

Carburants, biocarburants

**Capacités
de stockage**62 750 m³**LYON SAINT-PIERRE – SOCIÉTÉ DU DÉPÔT DE SAINT-PIERRE (SDSP)**

Le terminal de Saint-Priest est situé à proximité de Lyon. Afin d'approvisionner la région, il est connecté par oléoduc aux raffineries et dépôts pétroliers du Sud de la France (Fos-sur-Mer, Étang de Berre, Lavera).

Produits stockés

Carburants, biocarburants, combustibles

**Capacités
de stockage**94 900 m³**VILLETTE-DE-VIENNE – SOCIÉTÉ DU DÉPÔT DE SAINT-PIERRE (SDSP)**

Le site de Villette-de-Vienne est situé à une quinzaine de kilomètres de Saint-Priest. Il tient une place stratégique dans la logistique de distribution des carburants acheminés par oléoduc depuis Fos-sur-Mer puis distribués dans les dépôts de la région lyonnaise dont Saint-Priest.

Produits stockés

Carburants et combustibles

**Capacités
de stockage**62 400 m³**SALAISE-SUR-SANNE – RUBIS TERMINAL**

Le site de Salaise-sur-Sanne est situé à 60 km au sud de Lyon. Il est connecté par oléoduc au complexe chimique de Roussillon. Sa localisation permet de couvrir les marchés français, italien, suisse et allemand.

Produits stockés

Produits chimiques, pétrochimiques, biocarburants, déchets liquides

**Capacités
de stockage**19 500 m³**BASTIA – DÉPÔTS PÉTROLIERS DE LA CORSE (DPLC)**

Situé en Haute-Corse, le site de Lucciana est la plateforme de distribution des carburants et combustibles de la région. Il alimente les trois quarts de l'île et notamment les aéroports de Bastia, Calvi et Figari en carburant pour l'aviation.

Produits stockés

Carburants, carburants aviation, biocarburants, combustibles, additifs et colorants

**Capacités
de stockage**19 100 m³**AJACCIO – DÉPÔTS PÉTROLIERS DE LA CORSE (DPLC)**

Situé en Corse du Sud, sur la Méditerranée, le terminal d'Ajaccio est la plateforme stratégique de distribution de carburants et combustibles dans le Sud et l'Ouest de la Corse.

Produits stockés

Carburants, carburants aviation, biocarburants, combustibles, produits chimiques, additifs et colorants

**Capacités
de stockage**18 000 m³**À L'INTERNATIONAL****ROTTERDAM, PAYS-BAS – RUBIS TERMINAL BV**

Situé à Botlek Chemiehaven, ce terminal est spécialisé dans le stockage et le transbordement de produits chimiques et de carburants maritimes. Construit en 2008, il bénéficie des dernières technologies et de quatre appontements. Une extension progressive est en cours sur les années à venir.

Produits stockés

Carburants maritimes, produits chimiques, pétrochimiques

**Capacités
de stockage**197 000 m³

Accompagner les acteurs de la croissance dans les meilleures conditions pour préserver les produits et l'environnement.

**ANVERS, BELGIQUE – ITC RUBIS TERMINAL ANTWERP**

Cette société est une joint-venture entre Rubis Terminal et Mitsui & Co. Le terminal est situé sur la rive gauche de l'Escaut et bénéficie de la mise en service d'une nouvelle écluse depuis 2016. Sa capacité de stockage devrait atteindre, à terme, 500 000 m³ avec une extension possible des stockages de produits chimiques et de gaz.

Produits stockés

Produits chimiques,
pétrochimiques et gaz

**Capacités
de stockage**

190 600 m³ (dont 14 000 m³ de gaz)

**DÖRTÜYL, TURQUIE – RUBIS TERMINAL PETROL**

Le terminal, spécialisé dans le stockage de carburants et combustibles, est situé dans le sud-est de la Turquie, bénéficiant d'une situation stratégique proche de l'Irak, deuxième réserve de pétrole au monde. Mise en service en 2016, une jetée de 2,3 km permet de réceptionner six navires simultanément. La capacité de stockage du site pourrait atteindre, à terme, 1 000 000 m³.

Produits stockés

Carburants et combustibles

**Capacités
de stockage**

650 000 m³

Un maillon clé de la chaîne énergétique
et un acteur majeur dans la logistique
des clients industriels.

3

COMPRENDRE LES ACTIVITÉS DE RUBIS TERMINAL

Stocker des produits essentiels au fonctionnement de l'économie et à la consommation locale.
Assurer l'approvisionnement des grands centres de consommation et des zones industrielles.
Optimiser la logistique des clients.
Accompagner les acteurs de la croissance dans les meilleures conditions pour préserver les produits et l'environnement.

DES CLIENTS DYNAMIQUES, ACTEURS DE LA CROISSANCE

Les clients qui stockent leurs produits liquides chez Rubis Terminal sont principalement :

- Des hyper et supermarchés qui ont besoin de stocker leurs carburants et combustibles,
- Des compagnies pétrolières et des groupes chimiques et pétrochimiques souhaitant optimiser leur logistique,
- Des acheteurs qui stockent des produits liquides négociés sur les marchés internationaux,
- La société qui gère les stocks stratégiques de carburants et combustibles de l'État français.

DES PRODUITS ESSENTIELS AU BON FONCTIONNEMENT DE L'ÉCONOMIE ET À LA CONSOMMATION DES MÉNAGES

Rubis Terminal stocke, pour le compte de ses clients, différents types de produits. À ce titre, l'entreprise a la responsabilité d'effectuer le comptage des quantités transitant sur ses sites et de les transmettre aux administrations concernées.

DES CARBURANTS ET COMBUSTIBLES

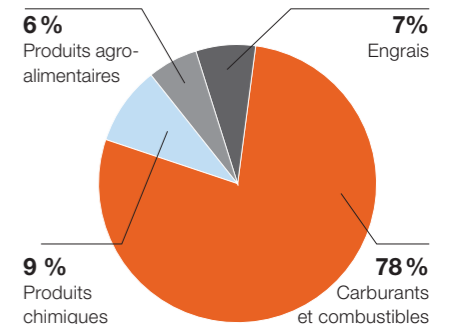
Les carburants et combustibles qui transitent sur les sites Rubis Terminal sont des produits de consommation courante :

- du gazole ou des essences (SP98, SP95, E5, E10, E85), distribués dans les stations-service des régions d'implantation,
- des combustibles : du fioul domestique et du fioul lourd. Le fioul domestique est utilisé pour le chauffage individuel des particuliers et le chauffage collectif. Le fioul lourd est destiné à des clients qui alimentent les centrales thermiques de production d'électricité, à des fournisseurs de centrales de chauffage urbain et à des clients qui fournissent du carburant aux navires.

DES ENGRAIS

L'engrais liquide stocké est utilisé pour approvisionner les agriculteurs et les coopératives agricoles dans le but de fertiliser leurs terres.

Répartition des produits en fonction des volumes stockés (2017)



Déchargement de navire



© Gilles Dacquin – Tuyau de transfert de produits chimiques

DES PRODUITS CHIMIQUES

Rubis Terminal stocke des produits chimiques pour des groupes industriels pétrochimiques et pharmaceutiques. Ces produits de base sont essentiels à la production des usines de transformation qui les utilisent pour en faire, par exemple, des matières plastiques, du polystyrène ou des produits ménagers d'utilisation courante.

DES PRODUITS AGROALIMENTAIRES : HUILES ALIMENTAIRES ET INDUSTRIELLES

Les produits agroalimentaires qui transitent dans les terminaux de Rubis Terminal sont principalement des huiles alimentaires, brutes ou raffinées, des biocarburants et de la mélasse destinée à l'élevage.

DES CONNEXIONS STRATÉGIQUES POUR APPROVISIONNER LES GRANDS CENTRES DE CONSOMMATION

CONNEXIONS



En fonction de leur localisation, les sites disposent de différents accès. Ils peuvent être desservis par voie maritime, voie fluviale, par route, par voie ferrée et par oléoduc. La majorité des produits stockés arrive par voie maritime et repart par camion. Sur les plus gros terminaux de carburants et combustibles, en moyenne 250 camions par jour viennent se fournir en carburants pour approvisionner les stations-service de la région.

DES SERVICES SUR-MESURE POUR UNE DEMANDE EXIGEANTE

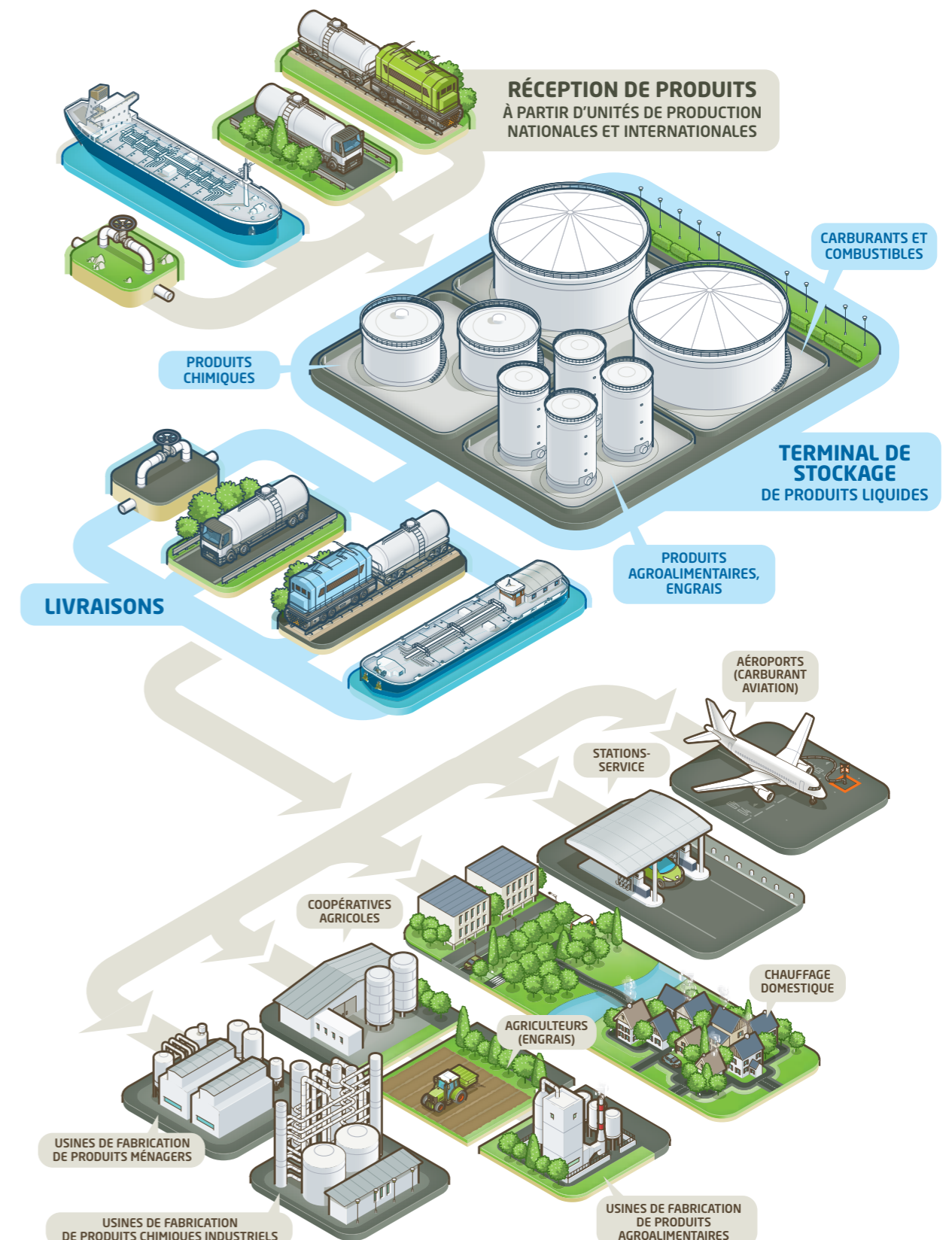
À chaque produit correspond un type de stockage particulier répondant à des normes techniques exigeantes. Rubis Terminal propose, en plus, une large gamme de services associés pour répondre aux demandes de ses différents clients.

DES SOLUTIONS DE TRANSPORT OPTIMISÉES POUR UNE LOGISTIQUE EFFICACE.



© Gilles Dacquin – Chargement camions

CHAÎNE LOGISTIQUE D'UN TERMINAL DE STOCKAGE



UN ENGAGEMENT POUR LA SÉCURITÉ ET UNE CROISSANCE DURABLE

La garantie qualité pour une meilleure sécurité.
Le respect de l'environnement.
La sécurité des installations et la protection des hommes.

LE SYSTÈME DE
MANAGEMENT
DE RUBIS TERMINAL
ÉVALUE ET ANTICIPE
LES RISQUES
INDUSTRIELS
EN CONTINU.

LA SÉCURITÉ : UNE PRIORITÉ POUR RUBIS TERMINAL

Les sites européens de la société Rubis Terminal sont classés SEVESO, ce qui implique de mener une politique de prévention des risques industriels au sein de l'entreprise. La Culture Sécurité est une valeur intrinsèque de la société et passe notamment par ses engagements de Qualité, d'Hygiène, de Sécurité et d'Environnement (QHSE). Pour y répondre, Rubis Terminal applique les réglementations en vigueur dans son secteur d'activité et dans les pays où il est implanté et met l'accent sur la formation et la responsabilisation de ses équipes. En effet, mieux connaître les risques, les identifier et les quantifier permet à la société de mettre en œuvre les mesures de prévention et de protection adaptées au métier.

LA GARANTIE QUALITÉ DE RUBIS TERMINAL

Pour limiter les risques industriels, des procédures internes encadrent l'organisation des sites à tous les niveaux : exploitation, qualité produit, maintenance, commercial et administratif.

Ces procédures sont régulièrement évaluées par des audits internes et externes pour contrôler l'efficacité de l'organisation et vérifier la mise en place des recommandations d'amélioration.

La politique Qualité de la société s'inscrit donc dans un processus d'amélioration continue du système de management de la sécurité, ce qui lui permet d'obtenir les certifications suivantes en matière de management, d'environnement et de sécurité, selon les sites et les produits :

- ISO 9001 (management de la qualité),
- ISO 14001 (management environnemental) pour les terminaux chimiques en France et à l'étranger,
- CDI-T (Chemical Distribution Institute – Terminals) pour les terminaux chimiques,
- OHSAS 18001 pour le site de Dörtyol en Turquie,
- Responsible Care pour l'ensemble des terminaux chimiques et pour certains sites de carburants et de combustibles,

Enfin, certains sites stockant des produits agroalimentaires entreprennent la démarche HACCP (méthodes et principes de gestion de la sécurité sanitaire des aliments).

LA PROTECTION DE L'ENVIRONNEMENT, UNE PRÉOCCUPATION CONSTANTE

Rubis Terminal veille au respect de l'environnement sur l'ensemble de ses sites et suit attentivement les thèmes suivants :

- l'eau : suivi et traitement de la qualité des eaux souterraines et des eaux sortantes (eaux utilisées pour l'activité et eaux de pluies) qui sont stockées dans des bassins de récupération, analysées, traitées si nécessaire puis rejetées lorsqu'elles sont propres,
- l'air : suivi et récupération des vapeurs d'essence aux postes de chargement des produits par des Unités de Récupération des Vapeurs (URV) qui permettent de les traiter et de maintenir la qualité de l'air. Traitement des Composés Organiques Volatiles (COV) sur les sites chimiques, suivi et politique de diminution des émissions de CO₂,
- le sol : suivi et traitement de la qualité des sols,
- les déchets : tri, traitement, suivi et traçabilité des déchets industriels.

SÉCURITÉ ET PROTECTION DES INSTALLATIONS ET DES HOMMES

En tant qu'entreprise classée SEVESO avec des objectifs de sécurité et d'information sur son activité, tous les sites de stockage européens disposent :

- d'une autorisation d'exploitation délivrée par les autorités compétentes,
- d'une étude de danger sur les risques industriels et des actions préventives associées,
- d'un plan d'urgence interne pour gérer les risques opérationnels selon différents scénarii prédéfinis,
- d'un plan d'urgence externe élaboré avec l'administration ou les autorités compétentes pour coordonner la gestion des risques en cas d'incident pouvant affecter la population environnante.

LA SÉCURITÉ DES INSTALLATIONS

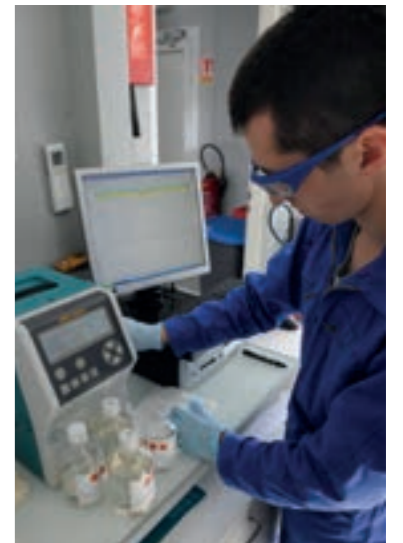
La sécurité des installations matérielles est assurée par différents systèmes et évolue selon les meilleurs standards de la profession. L'incendie étant le principal risque lié au stockage de carburants et combustibles, Rubis Terminal dispose d'un puissant système de lutte contre le feu. Depuis cinq ans, un vaste programme d'investissements a été lancé pour augmenter les moyens et automatiser les systèmes de lutte contre l'incendie. Pour répondre à la réglementation applicable, tous les sites européens sont en mesure d'éteindre les incendies sans l'intervention des pompiers.

Les équipements internes de l'entreprise pour lutter contre le feu sont les suivants :

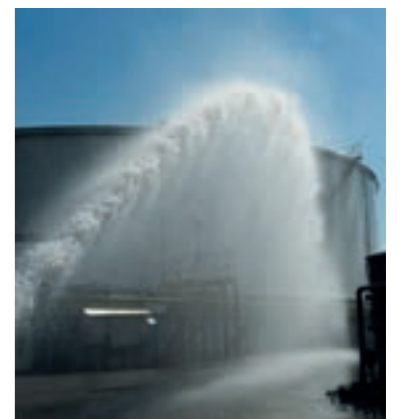
- une pomperie incendie comprenant des groupes motopompes ou électropompes et un système de commande automatisé,
- d'importantes réserves d'eau,
- des bassins de rétention autour des bacs pour contenir les produits en cas d'écoulement et permettre de confiner un éventuel incendie,
- des couronnes d'arrosage sur les bacs pour limiter la propagation du feu,
- des réserves de solution moussante (émulseur) permettant la création, par mélange avec l'eau, d'un tapis de mousse sur les bassins de rétention pour étouffer tout départ d'incendie.

Par ailleurs, pour renforcer la sécurité des installations :

- un système informatisé de supervision des installations permet de vérifier les flux et de prévenir toute anomalie ou débordement,
- des détecteurs de produits liquides et de gaz permettent d'informer les équipes en cas de fuite,
- la maintenance des installations permet aux équipes d'être à la fois réactives et proactives. En effet, grâce au plan de maintenance préventive, elle ne se limite pas au simple entretien/réparation, mais elle anticipe et améliore la sécurité des installations.



Échantillonnage de produits en laboratoire



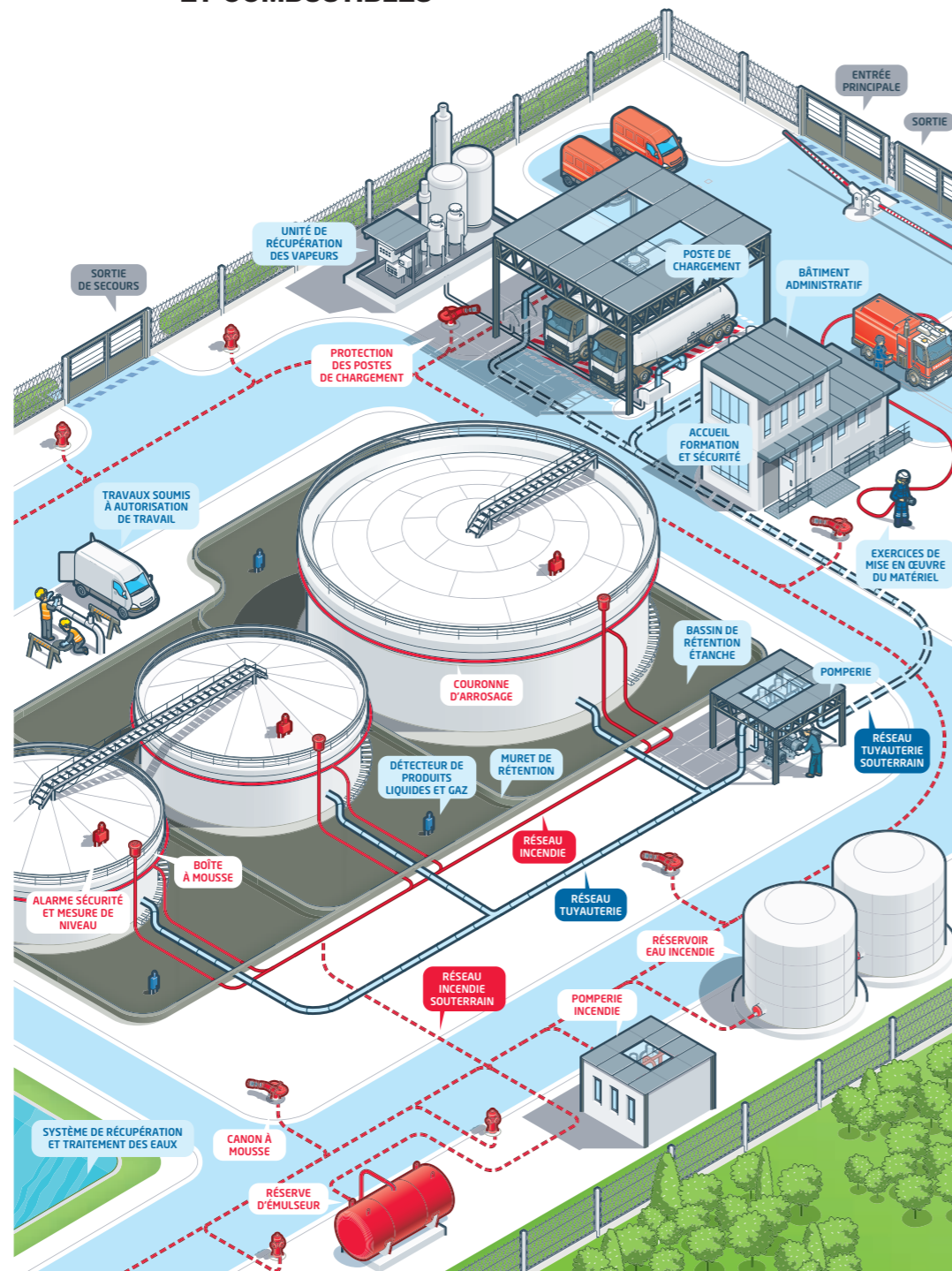
Exercice incendie



Vannes du système d'incendie

Afin de contrôler le bon fonctionnement de ces systèmes de sécurité, des exercices de simulation d'accidents avec mise en place des plans d'urgence sont régulièrement organisés entre le site, les pompiers et l'administration.
 Les sites de Rubis Terminal sont inspectés au moins une fois par an par les autorités afin de vérifier la conformité des installations.
 La sécurité des terminaux est également largement assurée par le professionnalisme des équipes de Rubis Terminal et l'organisation managériale.

TERMINAL DE STOCKAGE DE CARBURANTS ET COMBUSTIBLES



LA SÉCURITÉ DES HOMMES

La santé et la sécurité des équipes et des intervenants extérieurs sur les sites est une préoccupation permanente et une priorité absolue pour Rubis Terminal. Elle est assurée par l'encadrement, les engagements d'Hygiène, de Sécurité et d'Environnement, les formations et les équipements obligatoires. La société sensibilise continuellement ses collaborateurs à ce sujet autour de réunions d'information et de discussions sur les axes possibles d'amélioration.

Les équipes opérationnelles sont formées par compagnonnage et leurs connaissances sont régulièrement remises à niveau par des organismes spécialisés. Pour certaines compétences techniques, des habilitations viennent concrétiser leur expertise.

Les entreprises extérieures sont formées pour intervenir sur les sites et suivent notamment les étapes réglementaires suivantes : un planning d'intervention est établi, les intervenants sont formés aux normes de sécurité du site par les équipes locales, puis reçoivent les autorisations journalières de travail leur permettant d'opérer sur le site concerné.

Les opérateurs Rubis Terminal et les intervenants extérieurs travaillant sur les sites de la société portent des équipements de protection individuels obligatoires et spécifiques à chaque produit.

Les équipements incluent au moins un vêtement de travail adapté, des chaussures de sécurité, un casque et des lunettes de protection.

Selon les produits à manipuler, des tenues intégrales peuvent être nécessaires.

Par ailleurs, il est également important pour la société de sensibiliser les populations locales aux risques liés à son activité. À cet effet, des campagnes d'information sont menées en collaboration avec les autorités pour sensibiliser les populations voisines des sites Rubis Terminal.



© Gilles Dacquin – Contrôle du niveau d'un bac en tenue de protection obligatoire



Formation par compagnonnage sur le système de défense incendie

ÉQUIPEMENTS DE PROTECTION PERSONNELLE OBLIGATOIRES



Casque



Gants



Vêtements de travail



Chaussures de sécurité



Lunettes

5 UNE VISION SOCIALE ET RESPONSABLE

La responsabilité est un principe fondamental de la culture d'entreprise de Rubis Terminal qui place l'Homme au centre de l'organisation et souhaite rester une entreprise à taille humaine tout en se développant en France et à l'international.

UNE SOCIÉTÉ DYNAMIQUE CRÉATRICE D'EMPLOIS

En 2018, la société a recruté vingt-six personnes en France pour soutenir son développement et répondre aux exigences croissantes de sécurité.

UN DIALOGUE SOCIAL ET DES ACCORDS COLLECTIFS

Rubis Terminal entretient une relation ouverte et constructive avec l'ensemble du personnel et les instances représentatives du personnel basée sur l'écoute, le dialogue et le respect mutuel.

Les délégués du personnel et la direction se retrouvent plusieurs fois par an pour discuter des sujets de santé, de sécurité, d'hygiène et des conditions de travail des collaborateurs de la société.

UNE CONTRIBUTION AU DYNAMISME INDUSTRIEL LOCAL

Les sites Rubis Terminal constituent un maillon essentiel de la chaîne logistique en alimentant les industries locales. Leur présence et leur capacité d'adaptation sont indispensables au développement régional et génèrent de nombreux emplois directs et indirects. En effet, certains sites figurent parmi les employeurs importants des régions dans lesquelles ils sont installés et les directeurs des terminaux entretiennent des relations suivies avec les communautés locales. La société est en relation étroite avec les ports avec lesquels il a signé des concessions (Rotterdam, Anvers, Rouen, Strasbourg, Dunkerque, Brest). Il encourage ses directeurs à prendre des responsabilités au sein des organismes portuaires, notamment au sein du Conseil de Développement du Grand Port Maritime de Rouen, du Conseil d'Administration du Port de Strasbourg et du groupement des Usagers des Ports de Strasbourg.

UNE ENTREPRISE
AU CENTRE
DE L'ACTIVITÉ
ÉCONOMIQUE
LOCALE

INFORMATION ET SENSIBILISATION DES POPULATIONS LOCALES

L'ensemble des terminaux participe activement aux campagnes régionales sur les risques industriels majeurs pour informer les populations locales des activités, des produits stockés et des consignes de sécurité. Ces campagnes de sensibilisation se traduisent par l'élaboration de plaquettes « bons réflexes » distribuées aux riverains. Certains directeurs effectuent aussi des campagnes de sensibilisation dans les écoles et des visites de sites pour faire découvrir les activités de la société aux journalistes, aux élus locaux et aux enfants.

ACTION SOCIALE ET MÉCÉNAT

Souhaitant se positionner comme acteur industriel, social et culturel dans les pays où il est implanté, le Groupe Rubis a créé le fonds de dotation Rubis Mécénat en 2011. Sa mission est d'accompagner des artistes engagés par le biais d'expositions, de commissions et d'acquisition d'œuvres d'art. Il soutient également des causes humanitaires et environnementales et met en place des projets sociaux et culturels.

Rubis Mécénat permet à la société de renforcer ses actions sur chaque territoire et de s'investir à travers la mise en œuvre de projets philanthropiques.

L'HOMME AU CŒUR
DES PROJETS DE
RUBIS TERMINAL



Installation *Les Voyageurs* de l'artiste Fanny Allié, sur le mur longeant le terminal de Saint-Priest.

RUBIS TERMINAL

33 AVENUE DE WAGRAM
75017 PARIS

SERVICE COMMUNICATION
01 53 81 86 20

NUMÉRO D'INFORMATION EN CAS DE CRISE
(NUMÉRO MIS EN SERVICE UNIQUEMENT EN CAS DE CRISE)

 **N° Vert 0 801 802 804**

NUMÉRO DE COMMUNICATION DE CRISE – PRESSE
(NUMÉRO MIS EN SERVICE UNIQUEMENT EN CAS DE CRISE)
01 53 81 16 75

www.rubis-terminal.com

